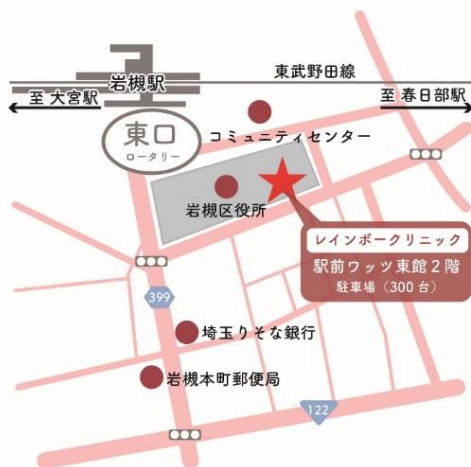


アクセス



レインボークリニック

さいたま市岩槻区本町3-2-5
ワッツ東館2階



レインボークリニック

電車:

東武アーバンパークライン(東武野田線)
岩槻駅東口を出て駅前ロータリーにある
ワッツ東館へ。正面入口から入り、すぐ左
のエスカレーターで2階へ。

フィットネスカーブスさんの向かい。

駐車場300台(ワッツ内、5・6階)

駐車券を受付に提示で「無料」

で検索

ホームページから
ご予約可能です。

乳がん

3Dマンモグラフィ導入

乳がんの発見精度が向上

乳がん単独検診

3Dマンモグラフィ+乳房超音波検査

¥10,800(税込)

月曜日～金曜日(午前・午後実施)

土曜日(午前実施)

岩槻駅東口徒歩1分 ワッツ東館2階
丸山記念総合病院 人間ドック・健診専門施設

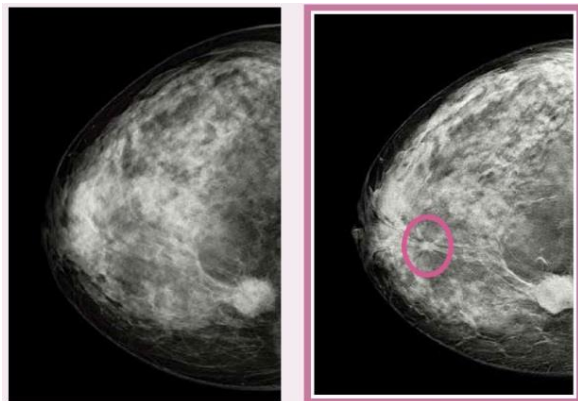
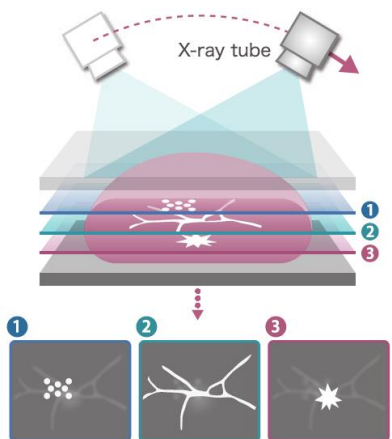
レインボークリニック

048-758-3891

最新の乳がん検査機器で発見精度向上 「3Dマンモグラフィ」の導入



従来のマンモグラフィでは、一方向からの撮影データなので、重なり合った乳腺等を重り合ったまま見るので、わかりづらいという点がありました。今回導入されました3Dマンモグラフィの場合、複数方向からの画像を撮り3Dに再構成しています。多層のデータとしてみることで、乳腺の影に隠れている小さな病変の発見も期待され、乳がんの発見精度の飛躍的向上へとつながります。又しこりのある方の場合、しこりの輪郭や質感がハッキリと見える為、良悪性の区別が付きやすいと言われております。



左:2Dマンモ画像 右:3Dマンモ画像

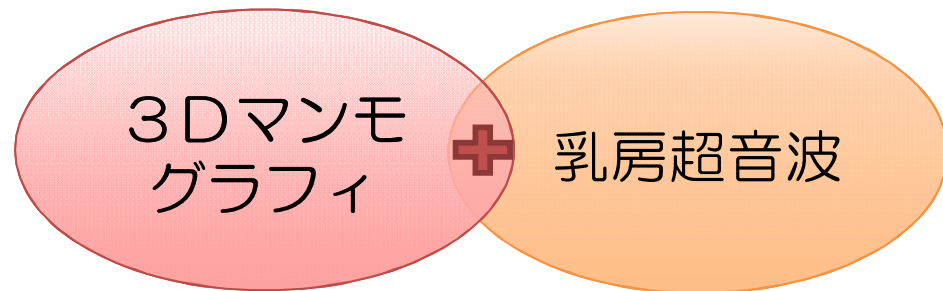
乳がんで苦しむ人を減らしたい

乳がんは、早期に発見し治療することによりがんとの戦いを少しでも楽にすることができます。乳がんから命を守るために、少しでも早く発見して治療を行うことがとても重要です。

レインボークリニックでは、なるべく多くの女性に乳がん検診を受けていただきたく、乳がん単独検診をご用意いたしました。乳癌になる危険性は30代後半から急増しております。今までなんとなく検診に行かなかった方、この機会に是非検診をお受け下さい。



『乳がん単独検診』



検診結果は3週間後を目安に郵送でお送りいたします

ご予約は、
レインボークリニック

電話: 048-758-3891

月～金曜日 8:30～17:00
土曜日 8:30～15:00



Pink Ribbon